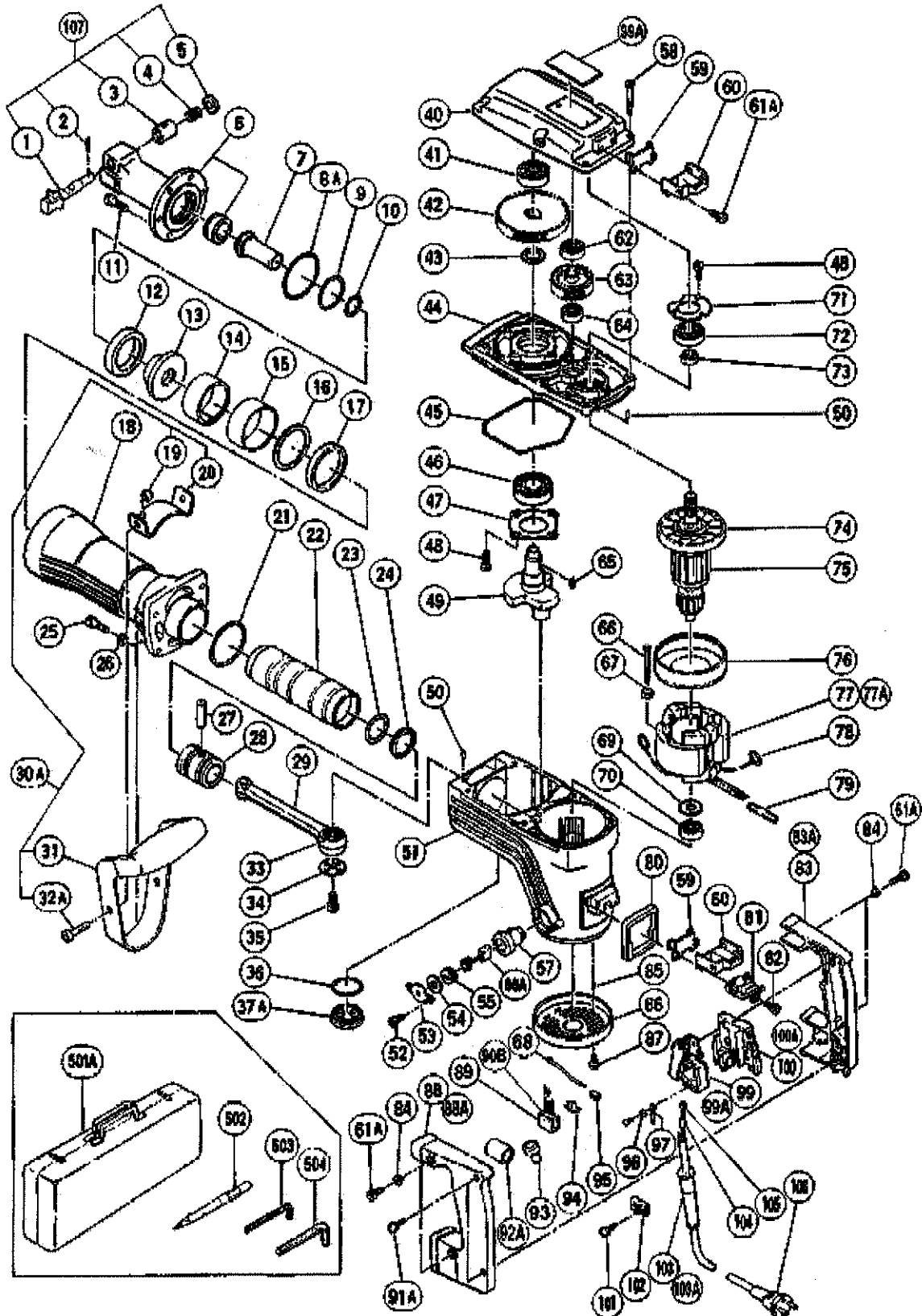


ELECTRIC TOOL PARTS LIST

■ HAMMER
Model H 65SB

2000.6.1

(E2-2)



TEILE

H65SB

Pos. Nr.	Art.Nr.	BESCHREIBUNG	Nr. STUE.	KOMMENTAR
1	998-423	ANSCHLAGHEBEL H65SB/H70SA	1	
2	998-426	NADELROLLE H65SB/H70SA	1	
3	998-424	FEDERHÜLSE H65SB/H70SA	1	
4	956-975	ANSCHLAGFEDER H65SB/H70SA	1	
5	998-425	DÄMPFER (B) H65SB/H70SA	1	
6	998-435	VORDERDECKEL H65SB/H70SA	1	
7	998-420	ZWEITHAMMER H65SB/H70SA	1	
8A	998-428	O-RING (C) H65SB/SD/H70SA	1	
9	998-427	O-RING (B) H65SB/SD/H70SA	1	
10	998-419	O-RING (E) H65SB/SD/H70SA	1	
11	306-437	INBUSSCHRAUBE M8X30 SELBSTSICH.	6	
12	998-433	DÄMPFER (A) H65SB/SD/H70SA	1	
13	998-418	SCHAFTBUCHSE H65SB/SD/H70SA	1	
14	956-963	RING H65SB/SD/H70SA	1	
15	956-962	RINGABDECKUNG H65SB/SD/H70SA	1	
16	956-961	U-SCHEIBE H65SB/SD/H70SA	1	
17	956-960	URETHANRING H65SB/SD/H70SA	1	
18	306-164	ZYLINDERGEHÄUSE H65SB/SD	1	
19	944-950	U-MUTTER (B) M8 H65SB/SD	2	
20	944-948	GRIFFBEFESTIGUNG H65SB/SD	1	
21	956-996	O-RING (1AS-60) DIV.TYPEN	1	
22	956-958	ANSCHLÄGER H65SB/SD/H70SA	1	
23	998-414	O-RING (A) H65SB/SD/H70SA	1	
24	998-415	ÖLDICHTUNG (A) H65SB/SD/H70SA	1	
25	306-163	INBUSSCHRAUBE M8X35 SELBSTSICH.	4	
26	949-433	UNTERLEGSCHIEBE M8 (10ST)	4	
27	944-928	KOLBENSTIFT H65SB/SD/H70SA	1	
28	998-413	KOLBEN H65SB/SD/H70SA	1	
29	998-434	PLEUEL KOMPLETT H65SB/SD/H70SA	1	INCLUD.33
30A	306-165	SEITENGRIF KOMPLETT H65SB/SD	1	INCLUD.19,20,31,32A
31	306-166	SEITENGRIF H65SB/SD	1	
32A	949-655	INBUSSCHRAUBE M8X16 (10ST)	2	
33	944-921	NADELLAGER(NTN8E-NK18/20RDO)	1	
34	956-955	U-SCHIEBE KURBELWELLE H65SB/SD	1	
35	996-364	INBUSSCHRAUBE M8X16 SELBSTSICH.	1	
36	980-717	O-RING (S-38) H65SD/H90SC/SE	1	
37A	990-945	ÖLKAPPE KOMPL. H65SB/SD/H90SC/SE	1	INCLUD.36
39A			1	

*ALTERNATIVTEILE

TEILE

H65SB

Pos.. Nr.	Art.Nr.	BESCHREIBUNG	Nr. STUE.	KOMMENTAR
40	998-429	GETRIEBEBEDECKEL H65SB/SD	1	
41	630-2VV	KUGELLAGER 6302VV	1	
42	944-916	ZAHNRAD H65SB/SD/H70SA	1	
43	944-915	ABSTANDSCHEIBE (B) H65SB/SD/H70SA	1	
44	998-412	INNENDECKEL H65SB/SD/H70SA	1	
45	957-143	DICHTUNGSRING (A) H65SB/SD/H70SA	1	
46	620-5DD	KUGELLAGER 6205 DD	1	
47	956-949	LAGERDECKEL H65SB/SD/H70SA	1	
48	990-079	INBUSSCHRAUBE M5X16 SELBSTSICH.	7	
49	998-430	KURBELWELLE H65SB/SD/H70SA	1	
50	944-918	ROLLSTIFT D5X15,8 H65SB/SD/H70SA	2	
51	306-097	MOTORGEHÄUSE H65SB/SD	1	INCLUD.57,85
52	983-162	INBUSSCHRAUBE M4X12 SELBSTS.	4	
53	956-972	KAPPENDECKEL H65SB/SD/H70SA	2	
54	944-960	KAPPENGUMMI H65SB/SD/H70SA	2	
55	940-540	KOHLKAPPE C13U/M12V/DIV.TYPEN	2	
56A	999-074	KOHLBÜRSTEN SELBSTABSCH.(PAAR)	2	
57	956-984	KOHLHALTER H60MA/MB/H65SB/SD	2	
58	986-940	INBUSSCHRAUBE M6X45 SELBSTSICH.	6	
59	980-750	FÜHRUNGSPLATTE DH50SA1/SB u.a.	2	
60	980-727	HANDGRIFFGUMMI DH50SA1/H55SA u.a.	2	
61A	990-079	INBUSSCHRAUBE M5X16 SELBSTSICH.	6	
62	620-1VV	KUGELLAGER 6201 VV	1	
63	956-948	GEGENZAHNRAD H65SB/SD/H70SA	1	
64	600-1VV	KUGELLAGER 6001 VV	1	
65	956-850	HALBMONDKEIL 4X16 H65SB/SD/H70SA	2	
66	960-251	SCHNEIDSCHRAUBE D5X65 (DIV.TYPEN)	2	
67	956-764	SPEZIALSCHEIBE H65SB/SD/H70SA u.a.	2	
69	944-954	LAGERSCHEIBE F30A/H65SB/SD u.a.	1	
70	620-1DD	KUGELLAGER 6201 DD	1	
71	944-911	LAGERDECKEL (A) H65SB/SD/H70SA	1	
72	620-3DD	KUGELLAGER 6203 DD	1	
73	944-907	DISTANZRING (A) H65SB/SD/H70SA	1	
74	996-370	LÜFTERFLÜGEL H60MA/MB/H65SB u.a.	1	
* 75	360-286E	ANKER 220V-230V H65SB/SD/H70SA	1	INCLUD.74
76	306-098	LUFTFÜHRUNG H65SB/SD/H70SA	1	
* 77	340-259E	STATOR 220V-230V H65SB/SD	1	INCLUD.78,79
78	945-932	KOHLHALTERKLEMME H60MA/MB u.a.	2	

*:ALTERNATIVTEILE

TEILE

H65SB

Pos. Nr.	Art.Nr.	BESCHREIBUNG	Nr. STUE.	KOMMENTAR
79			1	
80	980-751	GRIFFDICHTUNG DH50SA1/H65SB/SD	1	
81	985-469	KABELHALTER H55SA/H65SD/DH50SA1	1	
82	990-079	INBUSSCHRAUBE M5X16 SELBSTSICH.	2	
* 83A	306-168	HANDGRIFF (A) H65SB/SD	1	
84	991-711	DISTANZBUCHSE (B) DH38YB1/YF u.a.	4	
85	938-477	INBUSSTIFTSCHRAUBE M5X8	2	
86	306-099	GEHÄUSEABDECKUNG H65SB/SD/H70SA	1	
87	991-690	INBUSSCHRAUBE M5X12 SELBSTSICH.	2	
* 88A	306-169	HANDGRIFF (B) H65SB/SD	1	
* 89	930-153	POLSTER (B) SELBSTKLEB. DIV.TYPEN	1	FOR NOISE SUPPRESSOR
* 90A	930-039	KONDENSATOR C6U-C13U u.a.	1	FOR ITA,FRG,BEL,FRA,HOL,DEN,SWE,AUT,ESP, POR,NOR,FIN,AUS
* 90B	994-273	KONDENSATOR DIV.TYPEN	1	FOR ITA,FRG,FRA,BEL,HOL,GBR,AUS,NZL,FIN, AUT,NOR,SWE,DEN,ESP,SAF,SUI
91A	307-028	SCHNEIDSCHRAUBE D4X25 MIT FLANSCH	1	
92A	319-134		1	
* 93	959-140	VERBINDER 50091 (10ST) DIV.TYPEN	1	FOR ITA,FRG,FRA,BEL,HOL,GBR,AUS,NZL,FIN, AUT,NOR,SWE,DEN,ESP,SAF,SUI
* 94	959-141	VERBINDER 50092 (10ST) DIV.TYPEN	1	
* 95	938-307	SCHRAUBKLEMME 1-REIHIG DIV.TYPEN	1	
* 96	949-423	UNTERLEGSCHLEIBE M4 (10ST)	1	
* 97	981-974	VERBINDERKABEL DH28Y/H41SA/	1	220V-240V
* 99A	306-143	SCHALTER (B) H45MA/H60MA/MB u.a.	1	
* 100A	990-082	HALTERUNG (E) DH28Y/DH50SA1 u.a.	1	
101	984-750	SCHNEIDSCHRAUBE D4X16 MIT FLANSCH	2	
* 102	960-266	KABELKLEMME DIV.TYPEN	1	
* 103	940-778	KABELKNICKSCHUTZ D10.7 DIV.TYPEN	1	
104	996-438	ISO-SCHLAUCH(A)(ID.7X0,5X50)	2	
* 105	980-063	KABELSCHUH C7U/CJ65V2/H70SA u.a.	1	FOR CORD
* 105	992-810	KABELSCHUH M4 (ISO-ROT)	1	FOR CORD
* 105	930-804	KABELSCHUH M4.0 (10ST)	1	FOR CORD
* 106	500-390Z	ANSCHLUSSKABEL MIT STECKER	1	(CORD ARMOR D10.7) FOR ITA,FRG,FRA,ESP, HOL,DEN,FIN,SWE,AUT,NOR
107	318-656	ANSCHLAGHEBEL KOMPLETT H70SA	1	INCLUD.1-5