

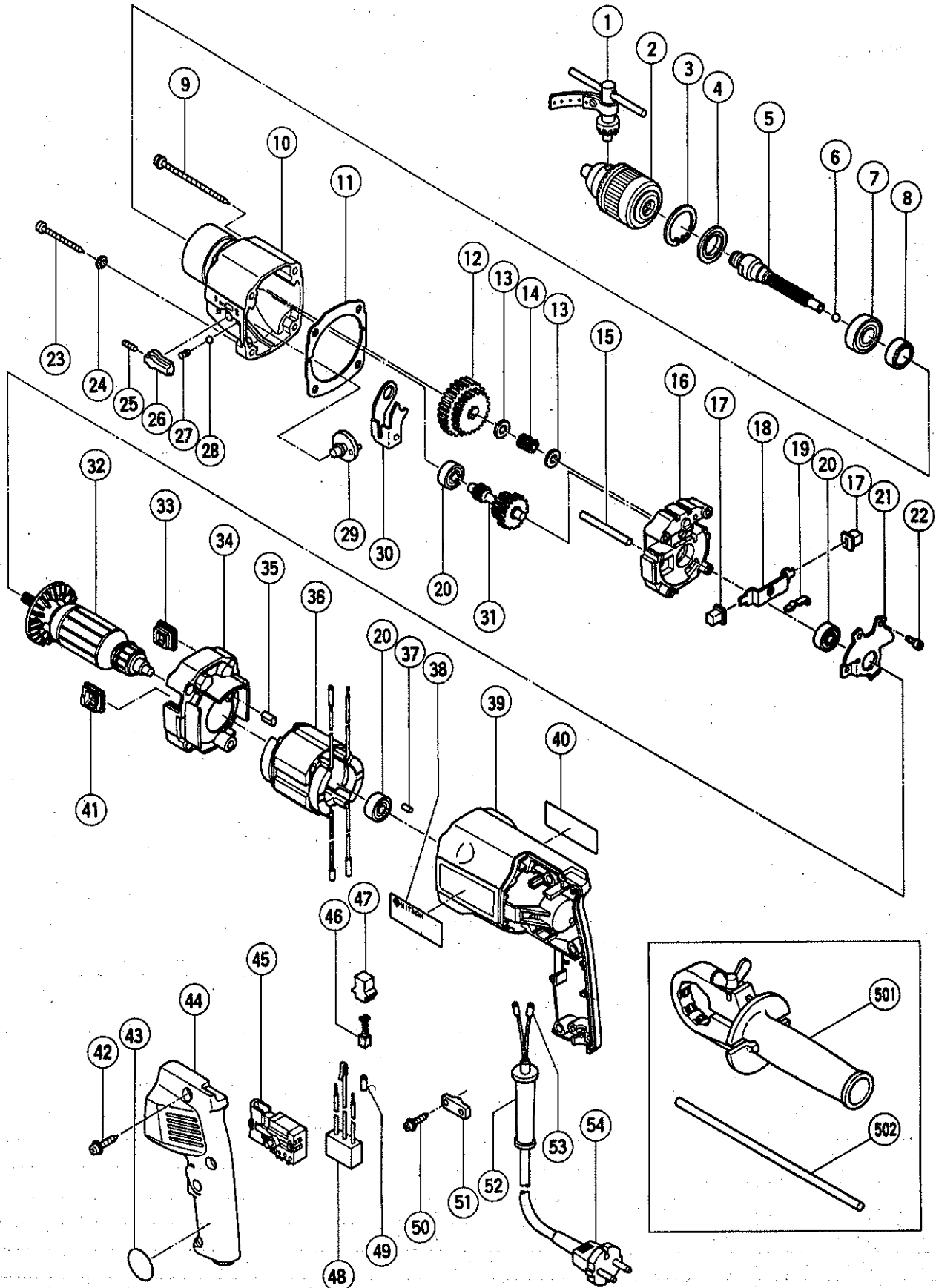
## ELEKTROWERKZEUG-ERSATZTEILLISTE

SCHLAGBOHRMASCHINE

1985·10·15

Modell FDV20V

FDV20V(61)



## ERSATZTEILE

FDV20V(G1)

Pos. Nr.	Kennziffer	Teilebezeichnung	Menge	Bemerkungen
1	930515	Bohrfutterschlüssel 10G	1	
2	950272	Bohrfutter 13VLA	1	einschl. 1
3	948001	C-Typ Sicherungsring	1	für 32 mm welle
4	971654	Staubdichtung	1	
5	994740	Spindel	1	
6	939271Z	Stahlkugel D4.76	1	(10 Stück)
7	971673	Kugellager (6002DDCM)	1	
8	994450	Gesperre (B)	1	
9	981539Z	Schneidschraube D5 x 85	2	mit Unterlegscheibe
10	991977	Getriebedeckel	1	
11	992000	Dichtung	1	
12	994742	Zahnrad	1	
13	971657	Unterlegscheibe	2	
14	971656	Feder	1	
15	984104	Stift D5	1	
16	991985	Innenabdeckung	1	
17	991976	Knopf	2	
18	991982	Platte	1	
19	963226	Feder (A)	1	
20	939291	Kugellager (608VVC2PS2)	3	
21	991981	Lagerhalte	1	
22	991690	Innensechskant-Bolzen M5 x 12	3	
23	955912	Schneidschraube D5 x 45	2	
24	949424Z	Unterlegscheibe	2	für M5 (10 Stück)
25	984098	Innensechskant-Stellschraube M4 x 12	1	
26	984097	Hebel	1	
27	981328	Feder (H)	1	
28	939363Z	Stahlkugel D3.969	1	(10 Stück)
29	984099	Stab	1	
30	991978	Arm	1	
31	994741	Ritzel	1	
32	360035E	Anker	1	
33	991974	Teile (B)	1	
34	991975	Ventilatorführung	1	
35	994343	Gummistocken	2	
36	340051E	Stator	1	
37	946362	Lagerverriegelung	1	
38	994770	HITACHI-Aufschrift	1	
39	994747	Gehäuse	1	
40	—	Leistungsschild	1	
41	991973	Teile (A)	1	
42	982095	Schneidschraube D4 x 20	3	mit Unterlegscheibe
43	962994	Platte	1	
44	994749	Griffabdeckung	1	
45	994744	Schalter	1	
46	999041	Kohlenbürsten	2	
47	930483	Bürstenhalter	2	
48	994745	Störschutz	1	
49	981373	Rohr (D)	1	
50	984750	Schneidschraube D4 x 16	2	
51	960266	Schnuranschlußklemme	1	
52	930487	Schnurschutz D8.2	1	
53	981373	Rohr (D)	2	



