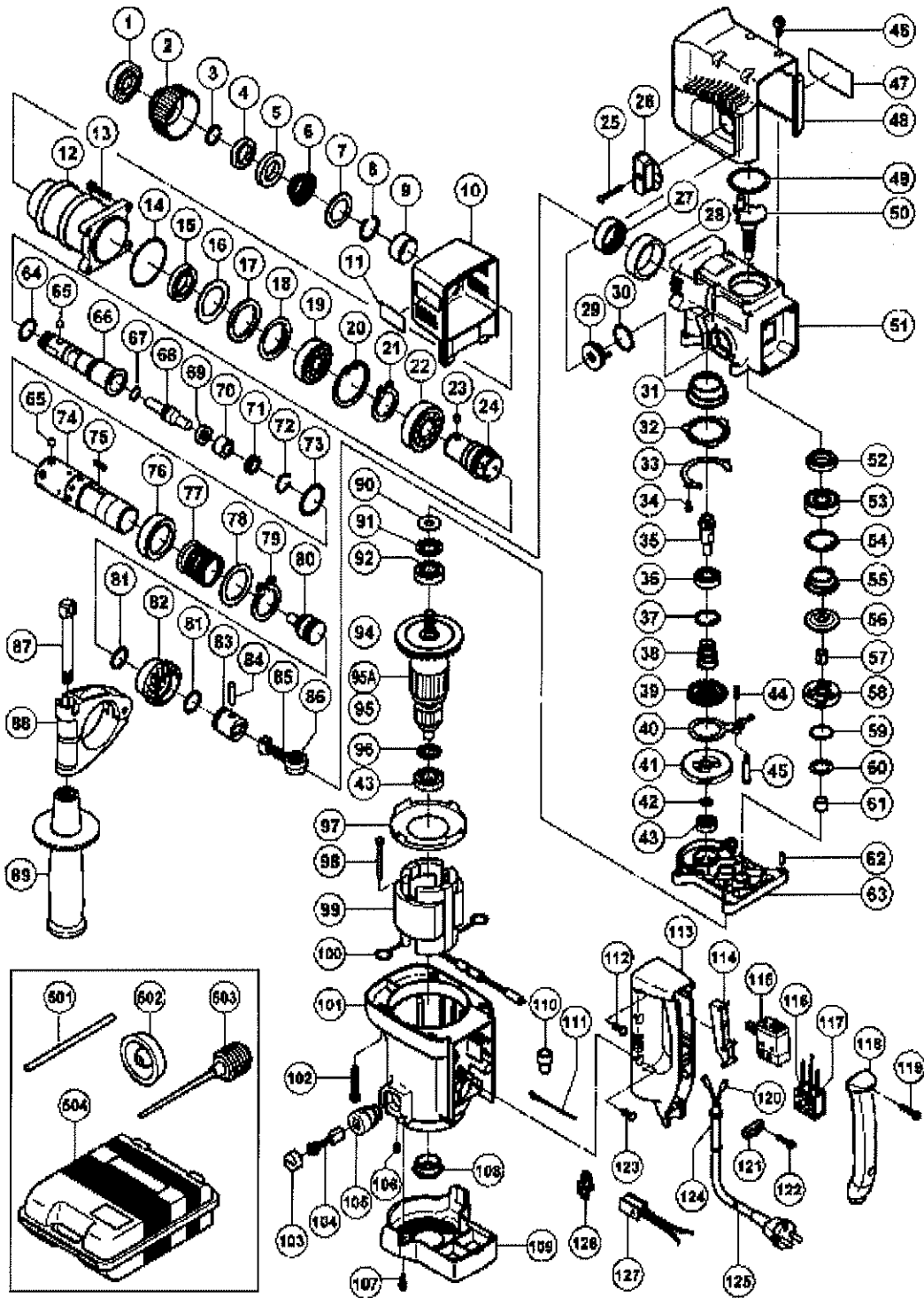


## ELECTRIC TOOL PARTS LIST

■ ROTARY HAMMER  
Model DH 30PC

2004 · 12 · 1

(E1-3)



## TEILE

## DH30PC

Pos. Nr.	Art.Nr.	BESCHREIBUNG	Nr. STUE	KOMMENTAR
1	318-028	VORDERKAPPE DH25PB/DH30PC	1	
2	320-352	SCHIEBEGRIFF DH30PB	1	
3	306-340	SICHERUNGSRING DH18VB/DH30PC	1	
4	320-349	HALTEBUCHSE DH30PB/DH30PC	1	
5	320-353	KUGELHALTER DH30PB/DH30PC	1	
6	320-351	HALTEFEDER DH30PB/DH30PC	1	
7	320-354	FEDERHALTER (B) DH30PB/DH30PC	1	
8	676-432	SICHERUNGSRING DH30PB/DH30PC	1	
9	320-350	HULSE DH30PB/DH30PC	1	
10	320-355	ABDECKUNG ZYLINDERGEHAUSE DH30PB DH30PC		
11			1	
12	320-323	ZYLINDERGEHAUSE DH30PB/DH30PC	1	
13	992-253	INBUSSCHRAUBE M5X25 M.FLANSCH	4	
14	990-067	O-RING (1AS-50) NV50AF3/DH30PC H30PV/H45	1	
15	320-324	OLDICHTUNG DH30PB/DH30PC	1	
16	322-178	Unterlegscheibe (B) DH30PC	1	
17	320-325	DAMPFER (B) DH30PB/DH30PC	1	
18	320-326	DAMPFERUNTERLEGSCHIEBE DH30PB DH30PC	1	
19	600-5T2	KUGELLAGER 6005T2X3CN	1	
20	948-227	SICHERUNGSRING D47 INNEN/DH30PC DH50SA11		
21	948-310	SICHERUNGSRING D30 DIV.TYPEN DH30PC	1	
22	690-6T2	KUGELLAGER 6906T2CN	1	
23	320-343	NADEL DH30PB/DH30PC/DH40MR	3	
24	320-330	WERKZEUGAUFNAHME (B) DH30PB DH30PC	1	
25	307-028	SCHNEIDSCHRAUBE D4X25 MIT FLANSCH (SCHWA		
26	320-360	WECHSELHEBEL DH30PB/DH30PC	1	
27	320-307	NADELLAGER DH30PB/DH30PC	1	
28	320-972	LAGERBUCHSE DH30PB/DH30PC	1	
29	320-358	SCHIEBEHEBEL DH30PC	1	
30	320-359	O-RING (B) DH30PB/DH30PC	1	
31	320-308	BLATTFEDER DH30PC	1	
32	320-309	SPERRPLATTE DH30PC	1	
33	320-310	PLATTENHALTER DH30PC	1	
34	993-982	+KOPFSCHRAUBE M4X6 M.FEDERRING	2	
35	320-311	DRITTEL RITZEL DH30PC	1	
36	690-1DD	KUGELLAGER 6901DDC3PS2-L(EC)	1	
37	983-748	SICHERUNGSRING D24 NV38AB/DH30PC H30PV	1	
38	320-313	KUPPLUNGSFEDER (B) DH30PC	1	
39	320-314	KUPPLUNG (B) DH30PC	1	

\*:ALTERNATIVTEILE

## TEILE

## DH30PC

Pos. Nr.	Art.Nr.	BESCHREIBUNG	Nr. STUE.	KOMMENTAR
40	320-361	UMSCHALTPLATTE DH30PC	1	
41	320-315	ZWEITES ZAHNRAD DH30PC	1	
42	320-316	BUCHSE (B) DH30PC	1	
43	608-VVM	KUGELLAGER 608 VVM	2	
44	320-363	SCHIEBEFEDER DH30PC	1	
45	320-362	SCHIEBEFUHRUNG DH30PC	1	
46	878-356	INBUSSCHRAUBE M4X10 SELBSTS.	4	
47			1	
48	320-356	KURBELGEHAUSENABDECKUNG DH30PC	1	
49	314-030	O-RING DH25V/DH28Y/H30PV/DH30PC	1	
50	320-318	KURBELWELLE DH30PB/DH30PC	1	
51	320-368	KURBELGEHAUSE KPL. DH30PB	1	INCLUD.27,28
52	981-851	OLDICHTUNG (B) DH25V/DH38YB-YF H30PV/DH3	1	
53	600-2VV	KUGELLAGER 6002 VV	1	
54	948-001	SICHERUNGSRING D32 INNEN	1	
55	320-320	KUPPLUNGSFEDER DH30PB/DH30PC	1	
56	320-321	KUPPLUNG (A) DH30PB/DH30PC	1	
57	320-932	NADELKAFIG DH30PB/DH30PC	1	
58	320-322	ERSTES ZAHNRAD DH30PB/DH30PC	1	
59	320-317	DRUCKKUGELLAGER DH30PB/DH30PC	1	
60	320-319	UNTERLEGSCHIEBE (A) DH30PB DH30PC	1	
61	670-714	NADELLAGER HK 0810 W6VE/W6VF/ H30PV/DV24I		
62	949-756	STIFT D4X12 (10ST)	1	
63	320-365	GETRIEBEGEHAUSE DH30PB/DH30PC	1	
64	320-340	O-RING DH30PB/DH30PC	1	
65	959-156	STAHLKUGEL D7.0 (10ST)	8	
66	320-329	WERKZEUGAUFNAHME (A) DH30PB DH30PC	1	
67	311-819	O-RING (B) DH30PB/DH30PC	1	
68	320-331	ZWEITHAMMER DH30PB/DH30PC	1	
69	320-332	HAMMERHALTER DH30PB/DH30PC	1	
70	320-333	DAMPFER DH30PB/DH30PC	1	
71	320-334	DAMPFERHALTER DH30PB/DH30PC	1	
72	320-335	STOPPRING DH30PB/DH30PC	1	
73	320-341	UNTERLEGSCHIEBE (A) DH30PB/PC	1	
74	320-328	ZYLINDER DH30PB/DH30PC	1	
75	982-696	KEIL 3X3X15 DH25V/DH28Y/G12SE u.a	2	
76	320-336	DRUCKRING DH30PB/DH30PC	1	
77	320-337	FEDER (A) DH30PB/DH30PC	1	
78	322-178	Unterlegscheibe (B) DH30PC	1	

## TEILE

## DH30PC

Pos. Nr.	Art.Nr.	BESCHREIBUNG	Nr. STUE	KOMMENTAR
79	320-339	SICHERUNGSRING FUR D34 SCHAFT DH30PB/PC		
80	320-346	ANSCHLAGER DH30PB/DH30PC	1	
81	320-347	O-RING DH30PB/DH30PC	2	
82	320-345	DRITTES ZAHNRAD DH30PB/DH30PC	1	
83	320-348	KOLBEN DH30PB/DH30PC	1	
84	319-581	KOLBENSTIFT H30PV/DH30PC	1	
85	982-647	PLEUEL KOMPL.DH25V/DH30PC (INKL.NADELLAG		INCLUD.86
86	956-406	NADELLAGER (NTN 8Q-HK08 10D)	1	
87	313-080	HANDGRIFFBOLZEN DH40MA/MB/YB/FA/MR/DH30P		
88	320-357	HANDGRIFFHALTER DH30PB/DH30PC	1	
89	313-078	SEITENHANDGRIFF DH40YB/DH40FA/FB/MR/DH30		
90	320-366	FILZPACKUNG DH30PB/DH30PC	1	
91	320-367	DICHTUNGSSCHEIBE DH30PB/DH30PC	1	
92	600-1DD	KUGELLAGER 6001 DD	1	
94	319-930	LUFERRAD H30PV/DH30PC	1	
*	95	360-561E	1	INCLUD.94
*	95	360-561F	1	INCLUD.94
*	95A	360-561U	1	INCLUD.43,92,94,96
96	982-631	UNTERLEGSCHNEIBE (A) CR17Y/DH20PB H30PV/DI		
97	980-931	LUFTFUHRUNG H45MA u.a. H30PV/VB16Y/DH30P1		
98	953-121	SECHSKANTSCHNEIDSCHRAUBE D5X50	2	
*	99	340-507H	1	INCLUD.100
*	99	340-507J	1	INCLUD.100
*	99	340-507K	1	INCLUD.100
*	99	340-507G	1	INCLUD.100 FOR USA,CAN
100	930-703	KOHLLENHALTERKLEMME DH28Y u.a. H30PV/VB12		
101	319-590	GEHAUSE KOMPLETT H30PV/DH30PC	1	INCLUD.105,106
102	319-589	INBUSSCHRAUBE MIT BOLZEN M5X35	4	
103	945-161	KOHLLENKAPPE C6U/C7U u.a. H30PV/DH30PC	2	
104	999-073	KOHLLEBURSTEN SELBSTABSCH.(PAAR)	2	
105	958-900	KOHLLENHALTER F30A/C6U-C9U u.a. H30PV/DH3	2	
106	938-477	INBUSSTIFTSCHRAUBE M5X8	2	
107	307-811	SCHNEIDSCHRAUBE D4X16 M.FLANSCH	2	
108	310-111	LAGERHALTER (B) H41SA/H45MA/VB13Y H30PV/	1	
109	319-587	GEHAUSEABDECKUNG H30PV/DH30PC	1	
110	959-140	VERBINDER 50091 (10ST) DIV.TYPEN	1	
*	111	981-500	1	EXCEPT FOR USA,CAN
112	307-294	+KOPFSCHRAUBE M5X16 M.U-SCHNEIBE	4	
113	319-597	HANDGRIFF H30PV/DH30PC	1	

\*ALTERNATIVTEILE

## TEILE

## DH30PC

Pos.. Nr.	Art.Nr.	BESCHREIBUNG	Nr. STUE	KOMMENTAR
114	319-594	DRUCKER H30PV/DH30PC	1	
* 115	319-592	SCHALTER (B) H30PV/DH30PC	1	
* 115	319-593		1	FOR GBR (110V),USA,CAN
* 116	994-273	KONDENSATOR DIV.TYPEN	1	EXCEPT FOR USA,CAN
* 117	317-492	POLSTER (B) DH25PB/H30PV/DH30PC H45MR	1	FOR NOISE SUPPRESSOR
118	319-598	HANDGRIFFDECKEL H30PV/DH30PC	1	
119	301-653	SCHNEIDSCHRAUBE D4X20 MIT FLANSCH (SCHWARZ)		
* 120	981-373	ADERENDHULSE (D) DIV.TYPEN	2	FOR CORD
121	937-631	KABELKLEMME DIV.TYPEN	1	
122	984-750	SCHNEIDSCHRAUBE D4X16 MIT FLANSCH	2	
123	305-558	SCHNEIDSCHRAUBE D5X25 M.FLANSCH (SCHWARZ)		
* 124	953-327	KABELKNICKSCHUTZ D8.8 DIV.TYPEN	1	
* 124	938-051	KABELKNICKSCHUTZ D10.1 DIV.TYPEN	1	
* 125	500-390Z		1	(CORD ARMOR D8.8)
* 125	500-439Z	Anschlusskabel Neue Art.-Nr. 714500	1	(CORD ARMOR D8.8) FOR AUS,NZL
* 125	500-446Z		1	(CORD ARMOR D10.1) FOR HKG,GBR (230V)
* 125	500-454Z		1	(CORD ARMOR D8.8) FOR GBR (110V),SAF,YEN
* 125	500-391Z		1	(CORD ARMOR D10.1) FOR SUI
* 125	500-249Z		1	(CORD ARMOR D8.8) FOR USA,CAN
* 125	500-457Z		1	(CORD ARMOR D8.8) FOR CHN
126	313-092	STECKVERBINDUNG (A) H30PV/DH30PC	1	
* 127	319-595	STECKVERBINDUNG (B) H30PV/DH30PC	1	
* 127	319-596		1	FOR USA,CAN

## STANDARDZUBEHÖR

Pos.. Nr.	Art.Nr.	BESCHREIBUNG	Nr. STUE	KOMMENTAR
501	320-973	TIEFENANSCHLAG DH30PB/PC	1	
502	971-787	STAUBBECHER DH15DV/DH20V u.a. DH30PC	1	
503	318-085	AUSBLASER DH30PB/DH30PC	1	
504	319-599	KOFFER H30PV/DH30PC	1	
601	944-460		1	
602	944-461		1	
603	993-038		1	
604	944-462		1	
605	944-500		1	
606	944-463		1	
607	944-464		1	
608	303-617	ADAPTER MORSEKONUS NR.1 SDS-PLUS	1	

## STANDARDZUBEHÖR

DH30PC

Pos. Nr.	Art.Nr.	BESCHREIBUNG	Nr. STUE	KOMMENTAR
609	303-618	ADAPTER MORSEKONUS NR.2 SDS-PLUS	1	
610	303-619	KONUSSCHAFTADAP. A-KONUS SDS-PLUS	1	
611	303-620	KONUSSCHAFTADAP.B-KONUS SDS-PLUS	1	
612	944-477	AUSTREIBKEIL F.KONUS A+B	1	
613	302-976		1	
614	302-975		1	
615	303-621		1	
616	302-974		1	
617	302-979		1	
618	302-978		1	
619	303-622		1	
620	302-977		1	
621	971-794		1	
622	971-795		1	
623	971-796		1	
624	971-797		1	
625	971-798		1	
626	971-799		1	
627	971-800		1	
628	971-801		1	
629	971-802		1	
630	971-803		1	
631	982-672		1	
632	982-673	BOHRKRONE 29 X 105	1	
633	982-674	BOHRKRONE 32 X 105	1	
634	982-675		1	
635	982-676	BOHRKRONE 38 X 105	1	
636	982-677	BOHRKRONE 45 X 105	1	
637	982-678	BOHRKRONE 50 X 105	1	
638	982-679	HAMMERBOHRKRONE 65X105MM (600W)	1	
639	982-680		1	
640	982-681	HAMMERBOHRKRONE 90X105MM (600W)	1	
641	982-684	ZENTRIERSTIFT (A)	1	
642	982-685	ZENTRIERSTIFT L104 (BOHRKR.600W)	1	
643	303-625	"AUFNAHMESCHAFT 105MM, SDS"	1	
644	303-626	"AUFNAHMESCHAFT 300MM, SDS"	1	
645	303-627	"AUFNAHMESCHAFT L=300MM,SDS-PLUS"	1	
646	315-921		1	
647	320-859		1	

\*:ALTERNATIVTEILE

## STANDARDZUBEHÖR

DH30PC

Pos. Nr.	Art.Nr.	BESCHREIBUNG	Nr. STUE	KOMMENTAR
648	303-046	"SPITZMEISSEL 250MM,SDS-PLUS"	1	
649	303-044		1	
650	303-045		1	
651	321-814	Bohrfutter DV20VB2	1	INCLUD.652,654
652	930-515	BOHRFUTTERSCHLUSSEL(BOHRF.13MM)	1	
653	321-813		1	INCLUD.652
654	981-122	SENKKOPFSCHRAUBE M6X22 LINKSGEW.	1	
655	986-802		1	INCLUD.656-662
656	986-803		1	
657	986-804		1	
658	948-310	SICHERUNGSRING D30 DIV.TYPEN DH30PC	1	
659	958-063	UNTERLEGSCHLEIBE DH15DV/DH22VB	1	
660	959-150	"STAHLKUGEL D6,35 (10ST)"	19	
661	986-805		1	
662	986-806	WERKZEUGAUFNAHME DH24PM	1	
663	321-825		1	INCLUD.651,654,665
664	303-624		1	
665	303-623		1	
666	971-511Z		1	
667	971-512Z		1	
668	980-927	HAMMERFETT 500G	1	
669	308-471	HAMMERFETT 70G TUBE	1	
670	981-840	HAMMERFETT (A) 30G	1	
671	322-414		1	
672	963-558	ADAPTER FS10SA/SB	1	