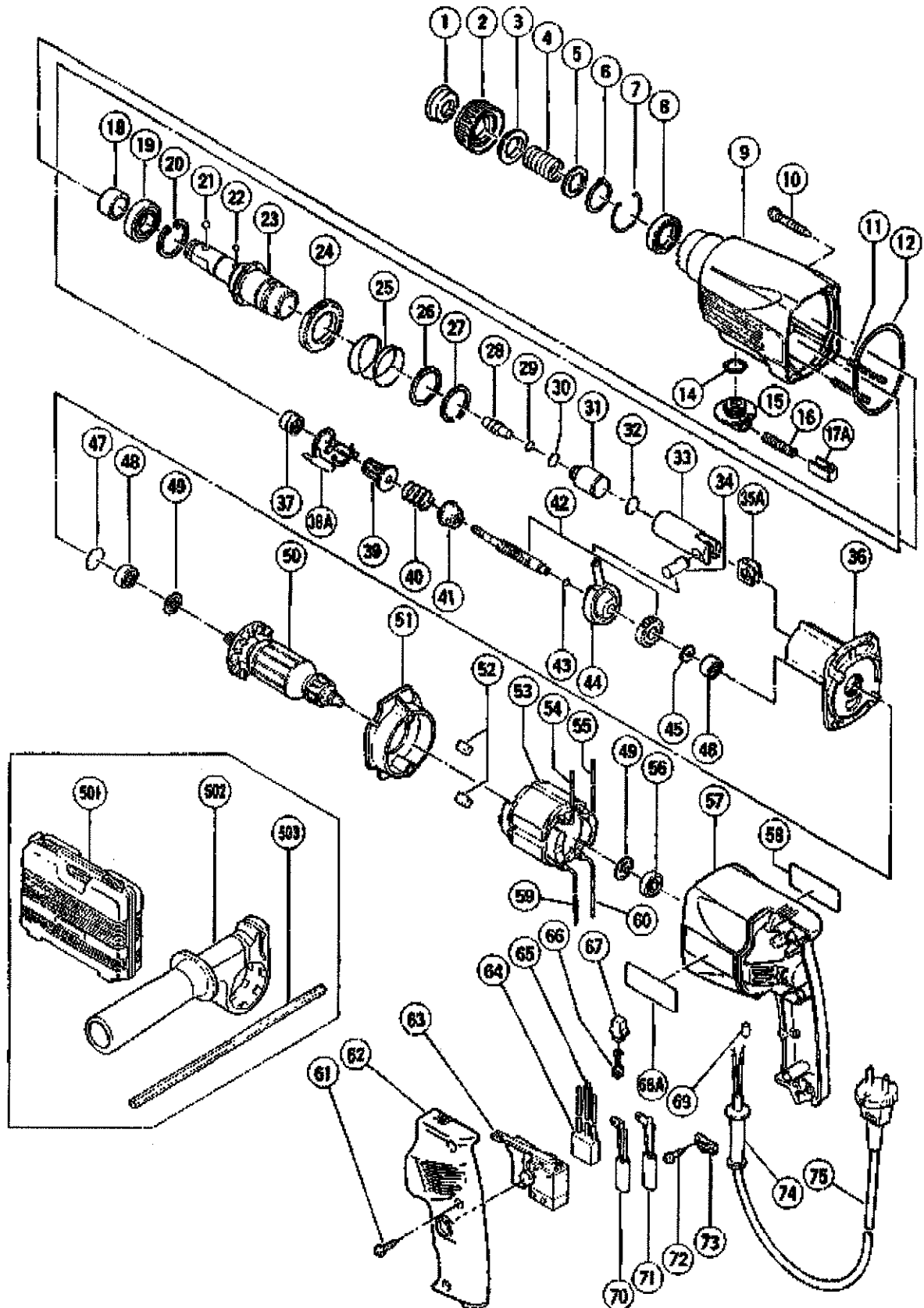


ELECTRIC TOOL PARTS LIST

■ HAMMER DRILL
Model DH 24PC

2000-6-1
(E1-1)



Pos.. Nr.	Art.Nr.	BESCHREIBUNG	Nr. STUE.	KOMMENTAR
1	306-345	VORDERKAPPE DH15DV/DH18VB u.a.	1	
2	317-229	SCHIEBEGRIFF DH24PC	1	
3	317-230	KUGELHALTER DH24PC	1	
4	306-342	HALTEFEDER DH15DV/DH18VB u.a.	1	
5	984-118	UNTERLEGSCHIEBE (B) DH24PB/PD u.a.	1	
6	939-547	SICHERUNGSRING D20 (10ST)	1	
7	317-236	SICHERUNGSRING DH24PC	1	
8	307-688	ÖLDICHTUNG DH24PB/PD/VB/VD	1	
9	317-221	GETRIEBEGEHÄUSE DH24PC	1	
10	301-654	SCHNEIDSCHRAUBE D5X35 MIT FLANSCH	4	
11	317-238	FEDER (B) DH24PC	2	
12	314-881	O-RING DH24PB/PD	1	
14	878-885	O-RING (S-18) CR17Y/NV65AD2	1	
15	317-222	WECHSELHEBEL DH24PC	1	
16	317-223	DRUCKFEDER DH24PC	1	
17A	319-321	DRUCKKNOPF DH24PC	1	
18	307-690	DISTANZBUCHSE DH24PB/PD/VB/VD	1	
19	690-4CM	KUGELLAGER 6904 CM	1	
20	986-147	SICHERUNGSRING D37 (INNEN)	1	
21	959-156	STAHLKUGEL D7.0 (10ST)	1	
22	959-154	STAHLKUGEL D5.556 (10ST)	3	
23	317-231	ZYLINDER DH24PC	1	
24	317-232	ZWEITES ZAHNRAD DH24PC	1	
25	317-233	FEDER (A) DH24PC	1	
26	317-234	RING (A) DH24PC	1	
27	317-235	SICHERUNGSRING D30 DH24PC	1	
28	317-384	ZWEITHAMMER DH24PC	1	
29	301-672	O-RING (B) DH15D/DH20DV/DH22VB/VD	1	
30	301-680	O-RING (FPM810) DH22VB/VD/DH24PB/	1	
31	315-148	ANSCHLÄGER DH20DV/DH24PB/PD	1	
32	301-670	O-RING (A) DH20DV/DH22VB/VD/	1	
33	301-668	KOLBEN DH15D/DH20DV/DH22VB/VD	1	
34	301-666	KOLBENSTIFT DH15D/DH20DV/DH22VB/	1	
35A	303-977	SCHEIBE (C) DH15DV/DH20DV u.a.	1	
36	314-880	INNENABDECKUNG DH24PB/PD	1	
37	317-240	RITZELMANSCHETTE DH24PC	1	
38A	318-522	SPERRPLATTE DH24PC	1	
39	317-239	ZWEITES RITZEL DH24PC	1	

TEILE

DH24PC

Pos. Nr.	Art.Nr.	BESCHREIBUNG	Nr. STUE.	KOMMENTAR
40	317-227	KUPPLUNGSFEDER DH24PC	1	
41	317-228	KUPPLUNG DH24PC	1	
42	317-226	ZAHNRADWELLE U.RITZEL (SATZ)	1	
43	992-912	O-RING (S-8)DH20V/DH24PB/PD u.a.	1	
44	317-225	PENDEL-KUGELLAGER DH24PC	1	
45	301-663	SCHEIBE DH22VB/D/DH24PB-VD	1	
46	626-VVM	KUGELLAGER 626 VVM	1	
47	876-796	O-RING (P-22) DH24PB/PD/NV83A	1	
48	608-DDM	KUGELLAGER 608DDM	1	
49	982-631	UNTERLEGSCHIEBE (A) CR17Y u.a.	2	
* 50	360-446E	ANKER 220V-230V DH24PB	1	
51	314-879	LUFTFÜHRUNG DH24PB/PD/D13VB2/	1	INCLUD.52
52	994-343	GUMMIPUFFER D10VD/D13VB u.a.	2	
* 53	340-398F		1	
54	314-914	VERBINDERKABEL (A/SCHWARZ)	1	
55	314-913	VERBINDERKABEL (A) GRAU DH24PB/PD	1	
56	608-VVM	KUGELLAGER 608 VVM	1	
57	314-889	GEHÄUSE DH24PB/PD/D13VB2/DV20VB	1	
58			1	
59	314-912	VERBINDERKABEL (A/ROT)	1	
60	314-915	VERBINDERKABEL (A) WEISS	1	
61	301-653	SCHNEIDSCHRAUBE D4X20 MIT FLANSCH	3	
62	314-891	HANDGRIFFABDECKUNG DH24PB/PD/	1	
* 63	314-921	SCHALTER 220-240V DH24PB/DP/	1	
* 65	302-488	ERDUNGSKLEMME DH22VD u.a.	1	FOR NOISE SUPPRESSOR
66	999-041	KOHLNENBÜRSTEN (PAAR)	1	
66	999-072	KOHLNENBÜRSTEN SELBSTABSCH.(PAAR)	1	
67	955-203	KOHLNENHALTER DIV.TYPEN	2	
68A			1	
69	981-373	ADERENDHÜLSE (D) DIV.TYPEN	2	FOR CORD
* 70	314-922	VERBINDERKABEL (A/BLAU) M.DROSSEL	1	FOR NZL,AUS,GBR,SAF,ITA,FRG,FRA,HOL,FIN, AUT,NOR,ESP,SUI,CHN,KOR
* 71	314-923	VERBINDERKABEL (A/BRAUN)M.DROSSEL	1	FOR NZL,AUS,GBR,SAF,ITA,FRG,FRA,HOL,FIN, AUT,NOR,ESP,SUI,CHN,KOR
72	984-750	SCHNEIDSCHRAUBE D4X16 MIT FLANSCH	2	
73	937-631	KABELKLEMME DIV.TYPEN	1	
* 74	953-327	KABELKNICKSCHUTZ D8.8 DIV.TYPEN	1	
* 75	500-390Z	ANSCHLUSSKABEL MIT STECKER	1	(CORD ARMOR D10.1)

*:ALTERNATIVTEILE

STANDARDZUBEHÖR

Pos. Nr.	Art.Nr.	BESCHREIBUNG	Nr. STUE.	KOMMENTAR
501	307-786	TRANSPORTKOFFER (PVC) DH24PBVB	1	
502	303-659	SEITENHANDGRIFF DH15DV/DH20DV u.a	1	
* 503	303-709	TIEFENANSCHLAG DH15DV/DH20DV u.a.	1	

*:ALTERNATIVTEILE