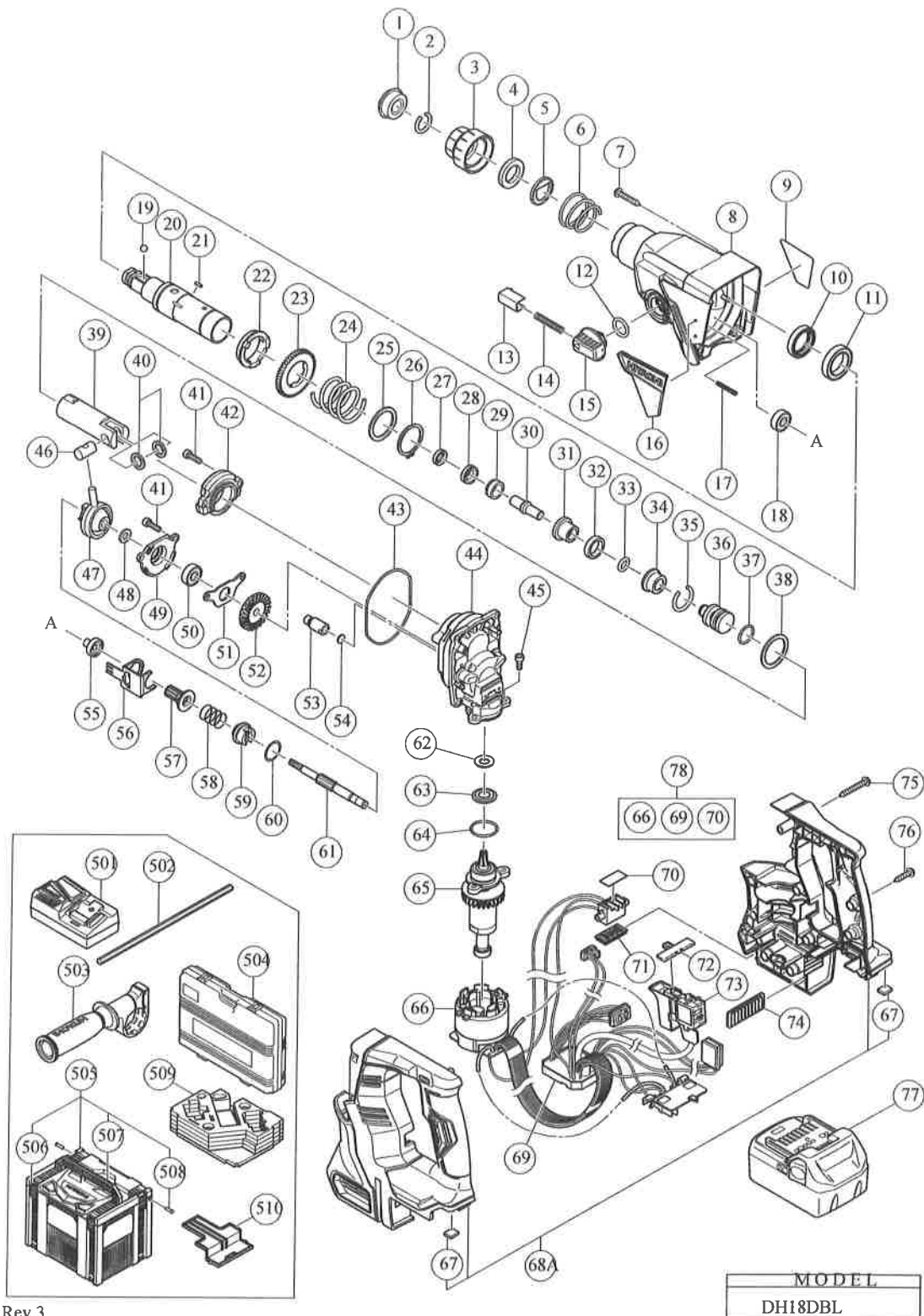


Hitachi Power Tool Parts List

SVG Exploded Diagram

CORDLESS ROTARY HAMMER DH 18DBL



Rev.3

TEILE

Pos. Nr.	Art.Nr.	BESCHREIBUNG	STUECK Nr.	KOMMENTAR
1	306345		1	
2	306340	Anschlagring DH18VB/DH30PC	1	
3	324527	Schiebegriff DH24PC3	1	
4	324528	Kugelhalter DH24PC3	1	
5	324526	Halteplatte DH24PC3	1	
6	322812	Haltefeder DH24PB2	1	
7	370307		4	
8	370306		1	INCLUD.10,11,18
9			1	
10	335259	Öldichtung	1	
11	335260	Kugellager 6805DD	1	
12	878885	O-RING (S-18) CR17Y/NV65AD2, NR90AA	1	
13	322789	Druckknopf DH24PB2	1	
14	317223	DRUCKFEDER DH24PC	1	
15	334011	Wechselhebel	1	
16	370308		1	
17	335800	Feder (E) für DH24PG/PH, DH28PMY/PCY/PBY, DH26PB/F	1	
18	608VVM	Kugellager 608 VVM, C8FSHE, CM5SB, C8FSE, H41MB	1	
19	335300	Stahlkugel D70(10PCS)	1	
20	335261	Zylinder	1	
21	335264	Bolzen D2.5	4	
22	335263	Zylinder Rutschkupplung	1	
23	335265	Zweites Zahnrad	1	
24	335266	Feder (A)	1	
25	301679	UNTERLEGSCHIEBE (A) DH15D/DH20DV/ DH22VB/VD/DI	1	
26	948310	SICHERUNGSRING D30 DIV.TYPEN DH30PC	1	
27	335262	Öldichtung (A)	1	
28	335268	Hammer Halter(C)	1	
29	335795	Buchse (FW)	1	
30	335269	Zweithammer	1	
31	335267	Hammerhalter (A)	1	
32	322805	Dämpfer (A) DH24PB2	1	
33	322808	O-Ring (C) DH24PB2	1	
34	324524	Dämpferhalter DH24PC3	1	
35	322807	Anschlagring DH24PB2	1	
36	335246	Anschläger	1	
37	335247	O-Ring D17	1	
38	301679	UNTERLEGSCHIEBE (A) DH15D/DH20DV/ DH22VB/VD/DI	1	
39	335255	Kolben	1	
40	335794	Kolbendichtung DH 28PCY	2	
41	990079	Sechskantschraube M5X16 SELBSTSICH.	4	
42	370309		1	
43	370310		1	
44	370311		1	INCLUD.53,54,62-64
45	877839	Sechskantschraube MIT DICHTUNG M5X10, C8FSHE, C8I	2	
46	335793	Kolbenstift DH 28PCY	1	
47	335249	Pendel-Kugellager	1	
48	335250		1	
49	370312		1	
50	608VVM	Kugellager 608 VVM, C8FSHE, CM5SB, C8FSE, H41MB	1	
51	370313		1	
52	370314		1	
53	334008		1	
54	324543	Filzdichtung (A) DH24PC3	1	
55	335275	Ritzelhülse	1	
56	335276	Sperrplatte	1	
57	335278	Zweites Ritzel	1	
58	323182	Kupplungsfeder DH24PC2	1	

TEILE

Pos. Nr.	Art.Nr.	BESCHREIBUNG	STUECK Nr.	KOMMENTAR
59	335254	Kupplung	1	
60	331315	Dichtung DH24DVC	1	
61	335277	Zweite Welle	1	
62	370315		1	
63	370316		1	
64	872470	O-Ring (S-26)DH20V/DH22VD/DH45MEY u.a. VB16Y	1	
65	361035		1	
66	340944		1	
67	370321		2	
68A	370676		1	INCLUD.67
69	370548		1	INCLUD.73
70	370327		1	
71	370545		1	
72	324225	Druckknopf (B) WH14DMR, WH18DBDL,WH14DBDL, WR1	1	
73	370322		1	
74	370329		1	
75	306664	SCHNEIDSCHRAUBE D4X40 M.FLANSCH	1	
76	301653	SCHNEIDSCHRAUBE D4X20 MIT FLANSCH (SCHWARZ),	1	1
* 77	336385		2	INCLUD.510
* 77	334728		2	INCLUD.510
* 77	335311		2	INCLUD.510
78	370954		1	INCLUD.66,69,70

STANDARDZUBEHÖR

Pos. Nr.	Art.Nr.	BESCHREIBUNG	STUECK Nr.	KOMMENTAR
501			1	
502	303709		1	
503	335273	Seitenhandgriff	1	
504	370332		1	
505	337528		1	INCLUD.506-508
506	336472		4	
507	336473		1	
508	336474		2	
509	370331		1	
510	329897	Akkugehäuse	1	

SONDERZUBEHÖR

Pos. Nr.	Art.Nr.	BESCHREIBUNG	STUECK Nr.	KOMMENTAR
601	303332		1	INCLUD.602,603
602	303334		1	
603	303335		1	
604	321825		1	INCLUD.605,606
605	303623		1	
606	321814		1	INCLUD.607,608
607	331966	Senkkopfschraube M6x20 (Linksgewinde)	1	
608	987576		1	
609	321813		1	INCLUD.602
610	971787		1	
611	931844		1	
612	971511Z		1	
613	971512Z		1	
617	306885		1	INCLUD.618

SONDERZUBEHÖR

Pos. Nr.	Art Nr.	BESCHREIBUNG	STUECK Nr.	KOMMENTAR
618	306910	SOCKET ADAPTOR (B)	1	
621	335782	Hammerfett 60g	1	
622	335781	Hammerfett (Dose 500gr.)	1	